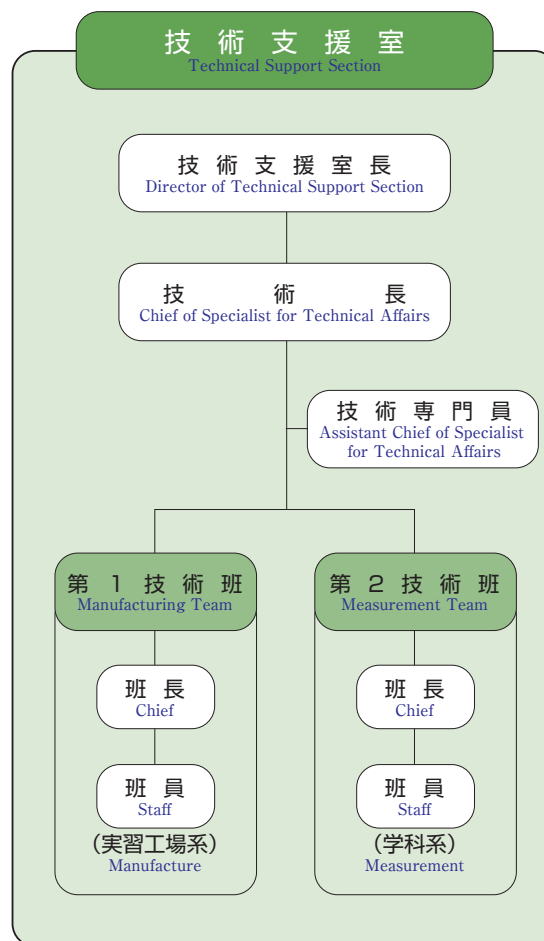


技術支援室

Technical Support Section

科学の発展において優れた実験技術と応用能力を身につけた技術者の役割は重要です。技術支援室ではこれを踏まえ、未来を担う技術者の育成や新たな技術を生み出すロボコンに代表される各種コンテストに対し、培った技術と専門知識をもって実践的な教育支援を行っています。また、地域と連携した出前授業・青少年のための科学の祭典・産官学交流などへも支援を行い、身近な実験から新たな技術の創出まで幅広い内容の地域貢献を目指しています。

In scientific development, engineers who have acquired the ability to put superior experimental technology to practical use hold an important role. The technical support section staff performs the education support for future engineers and technical support of contests such as ROBOCON. Furthermore, the technical support section covers a wide variety of contributions in the local region, ranging from basic experiments to new technical innovations.



■ 研究活動状況 Research activities

年 度 Year	講演発表数 Presentation	論文発表数 Paper
平成24年度 2012	13	1
平成25年度 2013	13	1
平成26年度 2014	17	1



教育支援活動
Educational support activity



地域貢献活動
Regional contribution activity